

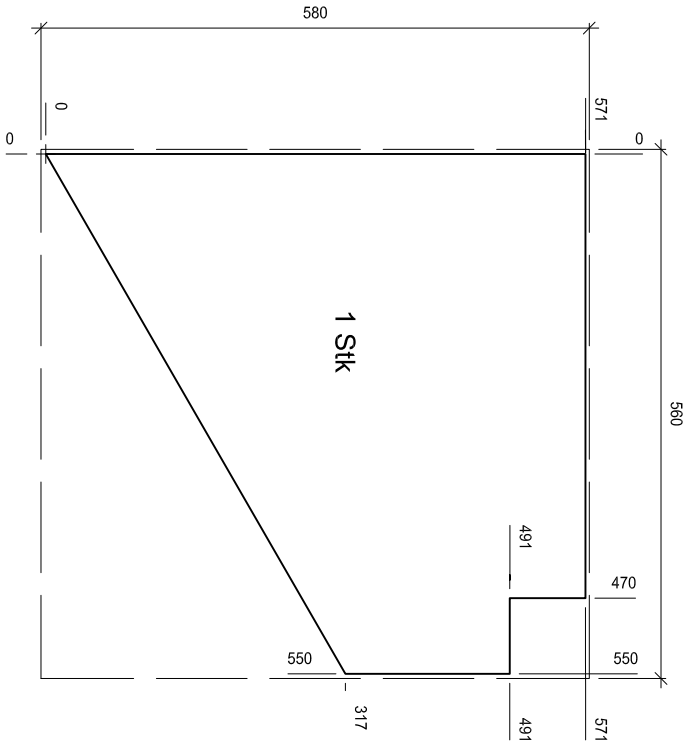
Einpassarbeit

Werkstoffliste	Mat.	Stk.	Länge	Breite	Dicke
Seite hinten	MDF	1	550	120	16
Seite links / rechts	MDF	2	616	120	16
Boden / Tritt 1	MDF	1	600	550	19
Tritt 2	MDF	1	580	560	19
Tritt 3 *	MDF	2	530	340	19
Pfosten	L	1	120	80	80

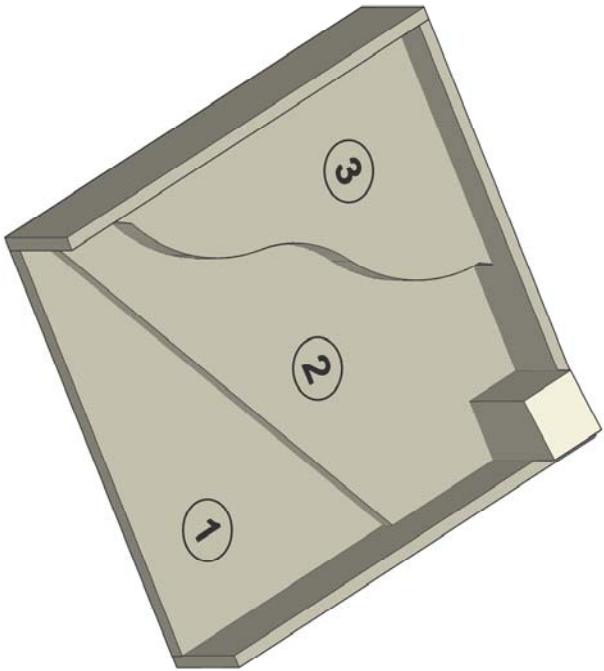
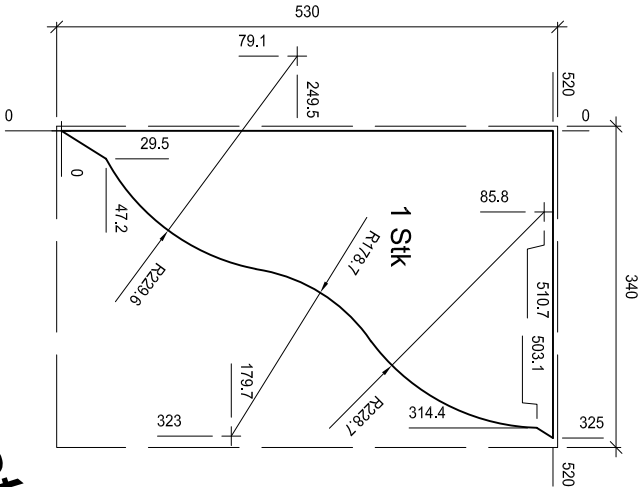
* Den Tritt 3 nach dem Zuschnitt aufeinanderleimen und nacher fräsen bzw. bearbeiten.

DXF werden mitgeliefert.

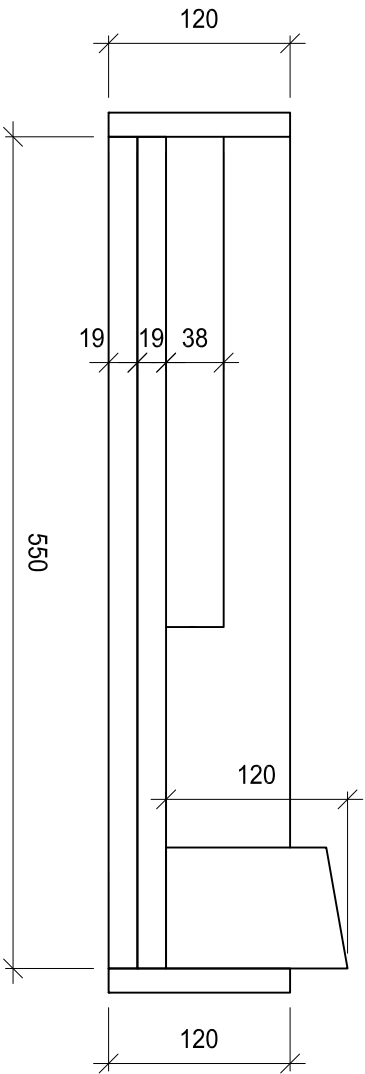
Tritt 2 Mst. 1:8



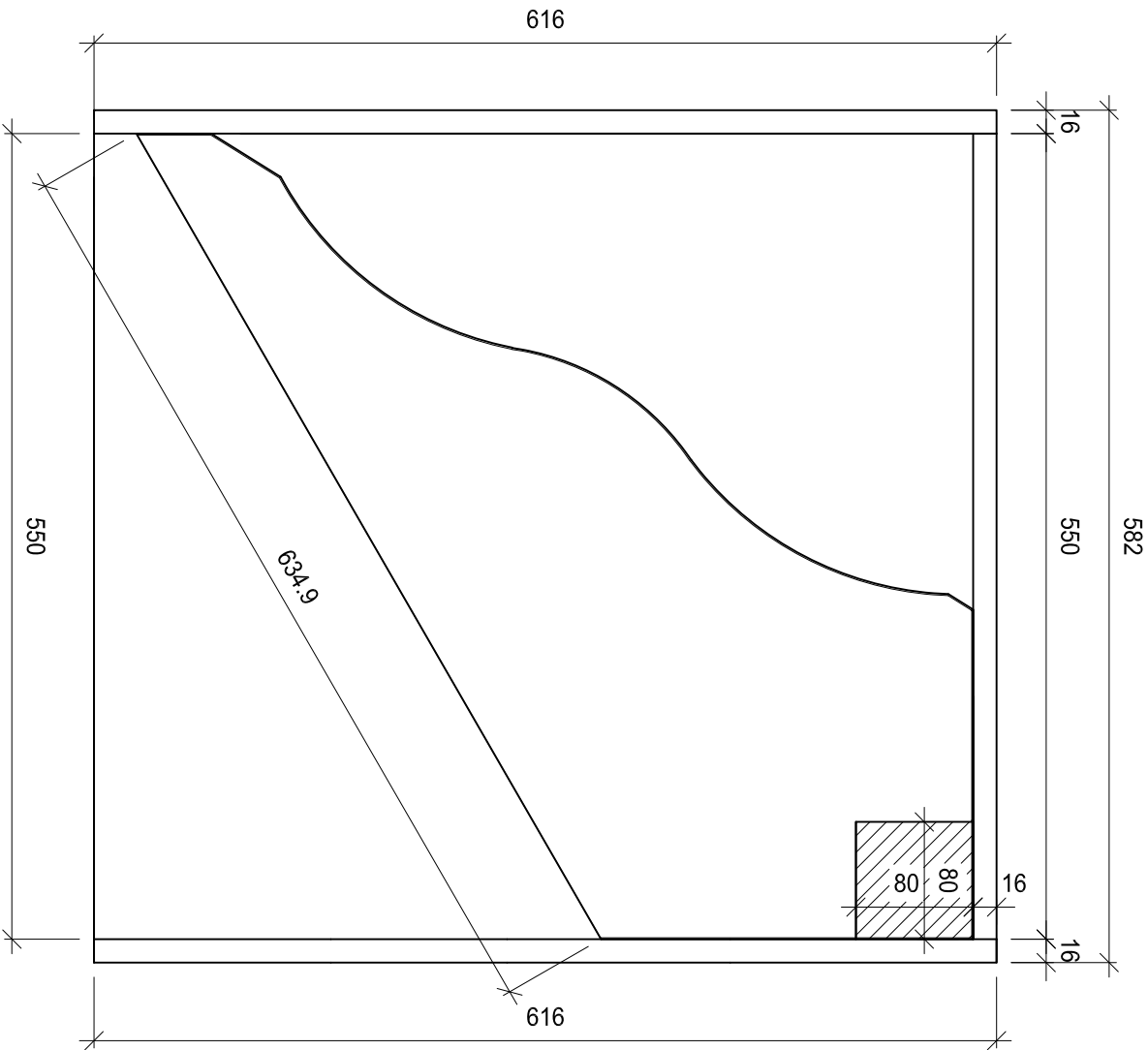
Tritt 3 * Mst. 1:8



Ansicht A



Ansicht B



Nur für die interne Modellherstellung

Teilprüfung

Aufgaben-Nr.: 19a_P.2

Massstab: 1:5 / 1:8

Plangröße: 420 x 297 / A3

Datum: 14.01.2019

Gezeichnet: as

2

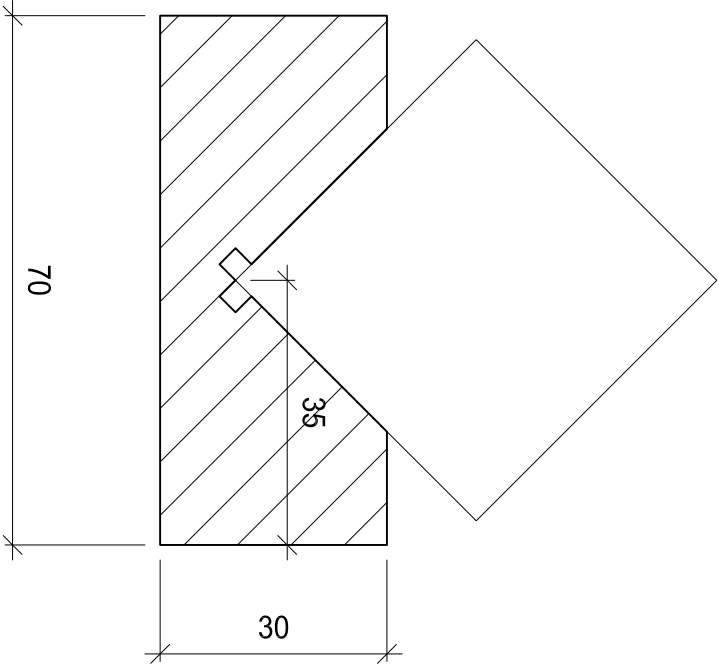
VSSM

Verband Schweizerischer
Schreinermeister
und Möbelfabrikanten

Bandsägearbeit

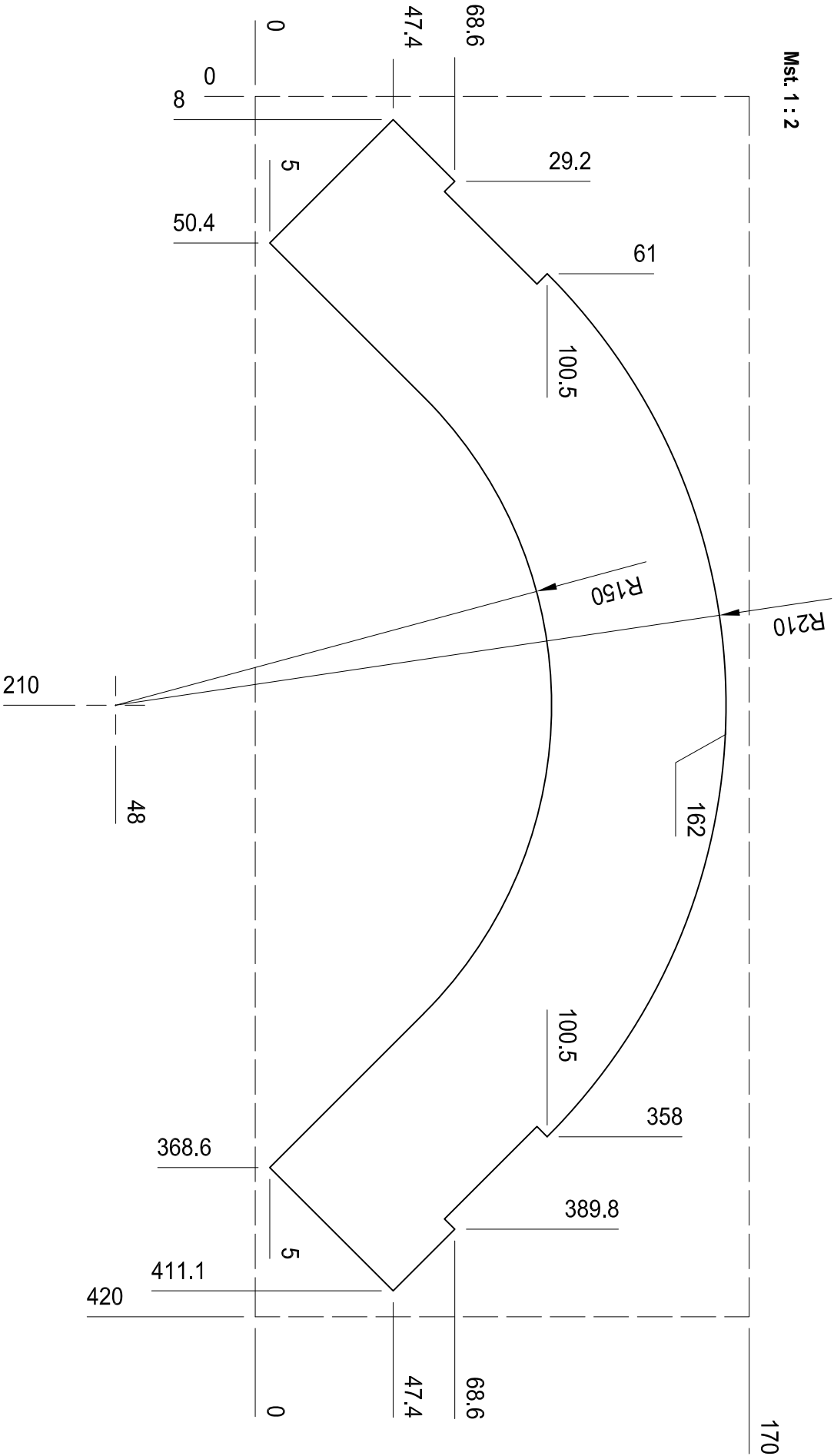
Hilfsholz für Zuschnitt.

Mst. 1 : 1



Reiss-Schablone

Mst. 1 : 2



DXF Datei für Schablone wird mitgeliefert.
Nur für die interne Schabloneherstellung.
Schablone wird durch Prüfungsorganisation zur Verfügung gestellt.

Werkstoffliste	Mat.	Stk.	Länge	Breite	Dicke
Bogenschablone	MDF	1	420	170	5
Hilfsholz	N	1	400	70	30

Teilprüfung

9

VSSM

Verband Schweizerischer
Schreinermeister
und Möbelfabrikanten

Aufgaben-Nr.: 19a_P.9

Massstab: 1:1 / 1:2

Plangröße: 420 x 297 / A3

Datum: 14.01.2019

Gezeichnet: as

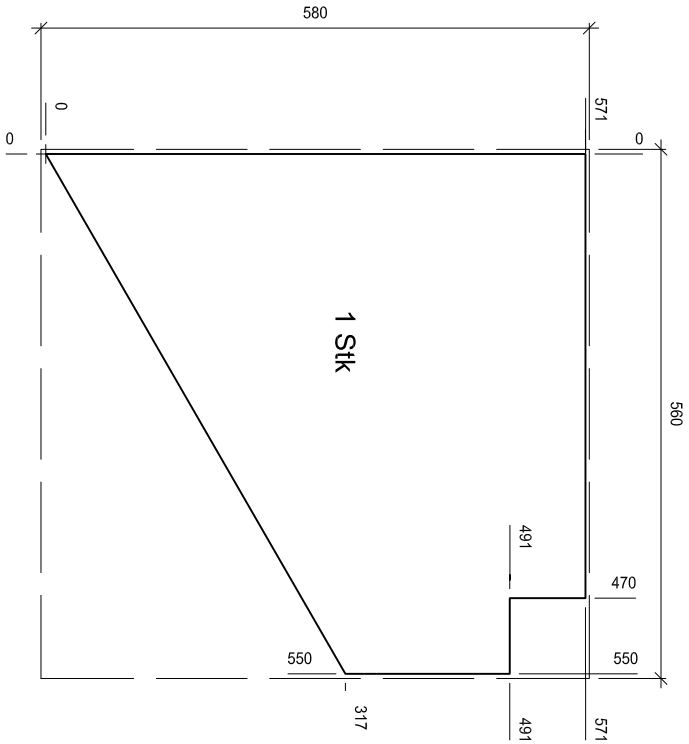
Einpassarbeit

Werkstoffliste	Mat.	Stk.	Länge	Breite	Dicke
Seite hinten	MDF	1	550	120	16
Seite links / rechts	MDF	2	616	120	16
Boden / Tritt 1	MDF	1	600	550	19
Tritt 2	MDF	1	580	560	19
Tritt 3 *	MDF	2	530	340	19
Pfosten	L	1	120	80	80

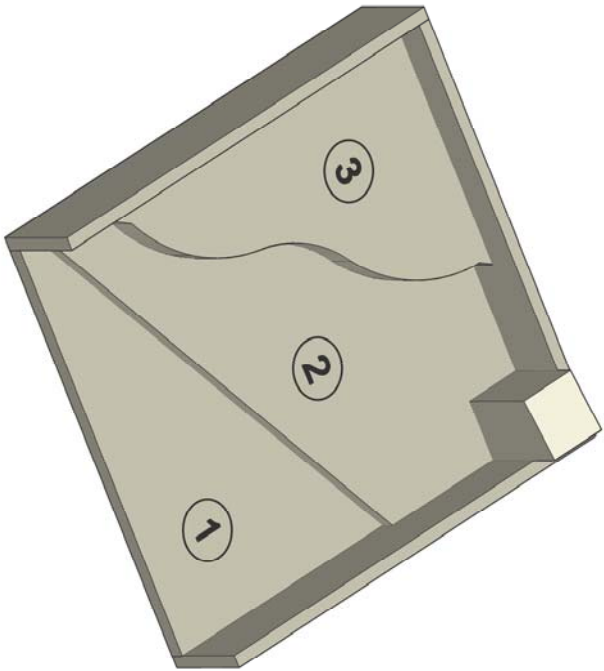
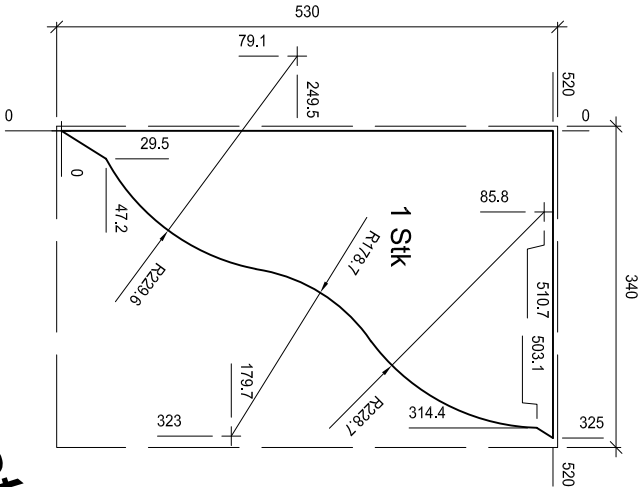
* Den Tritt 3 nach dem Zuschnitt aufeinanderleimen und nacher fräsen bzw. bearbeiten.

DXF werden mitgeliefert.

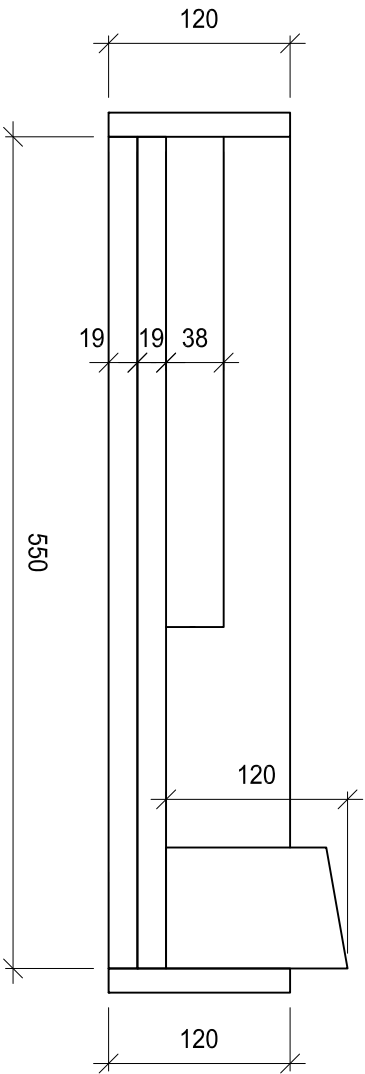
Tritt 2 Mst. 1:8



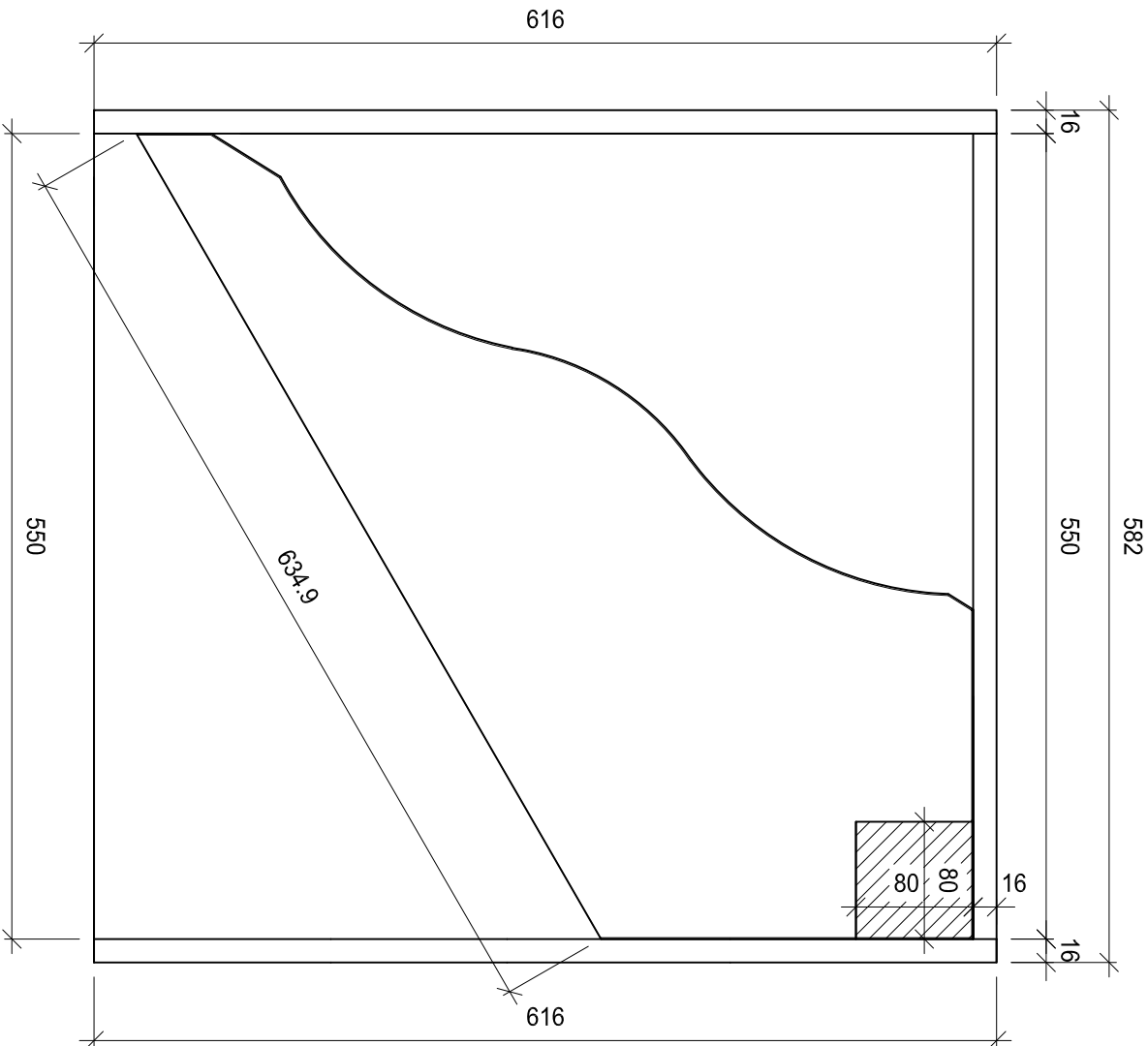
Tritt 3 * Mst. 1:8



Ansicht A



Ansicht B



Nur für die interne Modellherstellung

Teilprüfung

Aufgaben-Nr.: 19a_P.2

Massstab: 1:5 / 1:8

Plangröße: 420 x 297 / A3

Datum: 14.01.2019

Gezeichnet: as

2

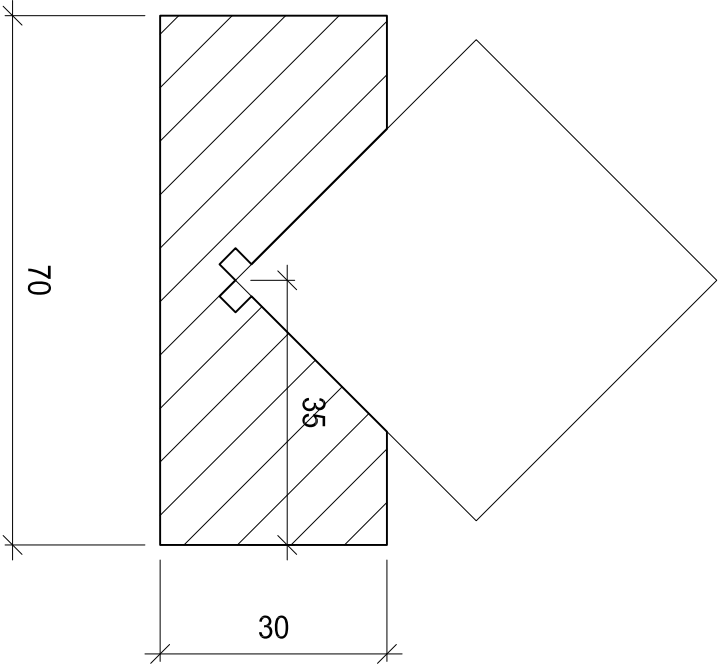
VSSM

Verband Schweizerischer
Schreinermeister
und Möbelfabrikanten

Bandsägearbeit

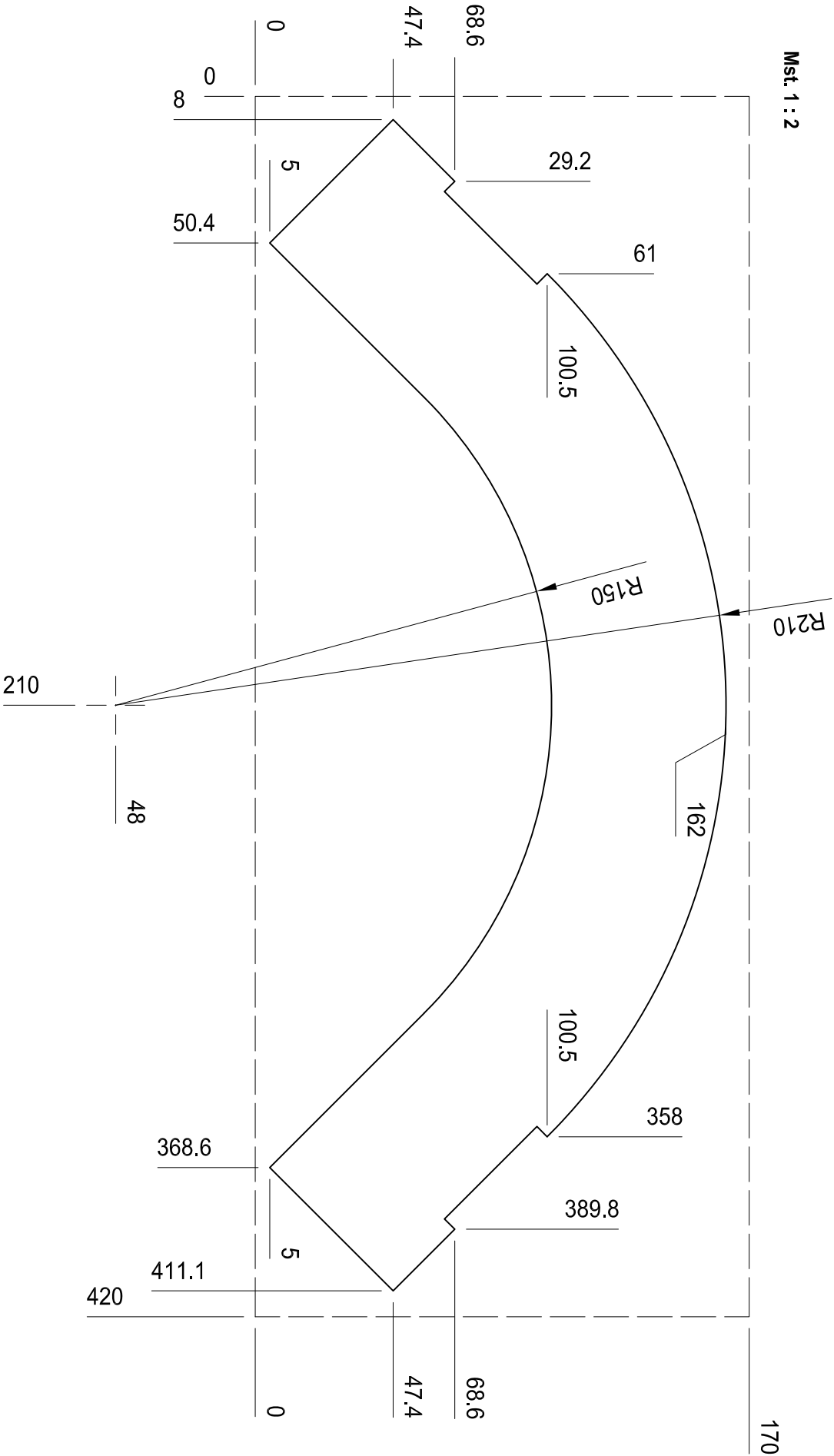
Hilfsholz für Zuschnitt.

Mst. 1 : 1



Reiss-Schablone

Mst. 1 : 2



DXF Datei für Schablone wird mitgeliefert.
Nur für die interne Schabloneherstellung.
Schablone wird durch Prüfungsorganisation zur Verfügung gestellt.

Werkstoffliste	Mat.	Stk.	Länge	Breite	Dicke
Bogenschablone	MDF	1	420	170	5
Hilfsholz	N	1	400	70	30

Teilprüfung

9

VSSM

Verband Schweizerischer
Schreinermeister
und Möbelfabrikanten

Aufgaben-Nr.: 19a_P.9

Massstab: 1:1 / 1:2

Plangröße: 420 x 297 / A3

Datum: 14.01.2019

Gezeichnet: as